



Hermann Reckers GmbH & Co. KG

Weststraße 7 · 48477 Hörstel-Dreierwalde · Sitz: Hörstel · AG Steinfurt, HRA 3801 · USt-IdNr.: DE 220720681
fon + 49 5978 9160 - 0 · fax + 49 (0) 5978 9160 - 30 · e-mail verkauf@reckers-pumpen.de



KOLBENPUMPE RL 0-15

ERSATZTEIL-LISTE UND EXPLOSIONSZEICHNUNG

ERSATZTEIL-LISTE			
POS.	ART.-NR.	BEZEICHNUNG	MENGE
1	19088	Antriebsgehäuse	1
2	19089	Kreuzkopfkolben	1
3	19035	Spritzblech	1
4	30058	Sechskantmutter	1
5	19090	Kurbelwelle	1
6	30059	Kugellager	1
7	30060	Seegerring	1
8	30061	Kugellager	1
9	30061	Kugellager	1
10	19942	Pleuel kpl. (Pleuelstange inkl. Buchse)	1
11	19128	Pleuelbuchse	1
12	19093	Kolbenbolzen	1
13	19040	Gehäusedeckel	1
14	30029	Sechskantschraube	4
15	0066479	Dichtung Gehäusedeckel (im Reparatursatz enthalten)	1
16	19094	Lagerdeckel mit Bohrung	1
17	0066479	Dichtung Lagerdeckel (im Reparatursatz enthalten)	1
18	19096	Lagerdeckel ohne Bohrung	1
19	19095	Dichtung Lagerdeckel	1
20	30062	Radialwellendichtring	1
21	31919	Linsenschraube	3
22	31919	Linsenschraube	3
25	30033	Verschlussschraube	1
26	0066479	Dichtung Verschlussschraube (im Reparatursatz enthalten)	1
27	19045	Ölschauglas	1
	19194	Dichtung Ölschauglas	1
28	30033	Verschlussschraube	1
29	0066479	Dichtung Verschlussschraube (im Reparatursatz enthalten)	1
30	19097	Abschlussdeckel	1
31	0066479	Abstreifplatte (im Reparatursatz enthalten)	1
32	19098	Stopfbuchskörper	1
33	0066479	Lippenpackung (im Reparatursatz enthalten)	1
34	0066479	Stopfbuchspackung (7 Packungsringe) (im Reparatursatz enthalten)	1
35	19101	Druckring	1
36	19102	Überwurfmutter	1

KOLBENPUMPE RL 0-15

ERSATZTEIL-LISTE UND EXPLOSIONSZEICHNUNG

ERSATZTEIL-LISTE			
POS.	ART.-NR.	BEZEICHNUNG	MENGE
37	0066479	Dichtung Stopfbuchskörper (im Reparatursatz enthalten)	1
38	19623	Zylindergehäuse mit Ms-Buchse	1
39	19105	Zylinderlaufbuchse - Ms	1
40	19106	Kolbenstange	1
41	0066479	DUO-Kolben 40 mm (im Reparatursatz enthalten)	1
42	31526	Sechskantmutter - V2A	2
43	0066479	Dichtung Zylinderdeckel (im Reparatursatz enthalten)	1
44	19108	Zylinderdeckel	1
45	0066479	Dichtung Schnüffelventil (im Reparatursatz enthalten)	1
46	19062	Schnüffelventil	1
47	30035	Flachrundschraube mit Mutter	2
48	31619	Unterlegscheibe	2
49	31619	Unterlegscheibe	2
50	31447	Flachrundschraube mit Mutter	2
51	0066479	Dichtung Verschlusschraube (im Reparatursatz enthalten)	1
52	30040	Verschlusschraube	1
53	19110	Ventilgehäuse	1
54	0066479	Rahmendichtung (im Reparatursatz enthalten)	2
55	19600	Anschlussflansch - Druck	1
56	0066479	Dichtung Anschlussflansch (im Reparatursatz enthalten)	1
57	19112	Anschlussflansch - Saug	1
58	0066479	Dichtung Anschlussflansch (im Reparatursatz enthalten)	1
59	30035	Flachrundschraube mit Mutter	4
60	31619	Unterlegscheibe	4
61	19114	Saugventilkörper	2
62	0066479	Ventilplatte (im Reparatursatz enthalten)	2
63	30740	Sechskantschraube - V2A	2
64	33268	Sechskantmutter - V2A	2
65	19072	Ventilkegel	2
66	0066479	Schlauchring (im Reparatursatz enthalten)	2
67	19111	Druckventilkörper	2
68	19115	Ventilplatte	2
69	30740	Sechskantschraube - V2A	2
70	33268	Sechskantmutter - V2A	2



Hermann Reckers GmbH & Co. KG

Weststraße 7 · 48477 Hörstel-Dreierwalde · Sitz: Hörstel · AG Steinfurt, HRA 3801 · USt-IdNr.: DE 220720681
fon + 49 5978 9160 - 0 · fax + 49 (0) 5978 9160 - 30 · e-mail verkauf@reckers-pumpen.de



KOLBENPUMPE RL 0-15

ERSATZTEIL-LISTE UND EXPLOSIONSZEICHNUNG

ERSATZTEIL-LISTE			
POS.	ART.-NR.	BEZEICHNUNG	MENGE
71	19072	Ventilkegel	2
72	0066479	Schlauchring (im Reparatursatz enthalten)	2
73	0066479	Ventilbrücke (im Reparatursatz enthalten)	2
74	30046	Stiftschraube - V2A	1
75	33130	Stiftschraube - V2A	1
76	30048	Sechskantmutter - V2A	2
77	19117	Druckwindkessel	1
77a	15180	Druckwindkessel für integr. Sicherheitsventil 4 - 6 bar	1
77b	11216	Sicherheitsventil mit Adapter - Ms 4 bar	1
77c	0044850	Sicherheitsventil mit Adapter - Ms 6 bar	1
78	31661	Hutmutter	2
79	30049	Unterlegscheibe	2
80	30065	Stiftschraube	2
81	30040	Verschlusschraube	1
82	0066479	Dichtung Verschlusschraube (im Reparatursatz enthalten)	1
83	19077	Entlüftungsventil	1
84	0066479	Dichtung Entlüftungsventil (im Reparatursatz enthalten)	1
85	19078	Spannschiene	2
86	32084	Sechskantschraube	5
87	19183	Bolzen für Spannschiene	1
88	19723	Bolzen für Spannschiene mit Kloben	1
89	30080	Sechskantschraube	1
90	31512	Sechskantmutter	1
91	19119	Pumpenkeilscheibe	1
92	31816	Gewindestift	1
93	30083	Sechskantmutter	1
94	19120	Motorkeilscheibe	1
	0034304	Gewindestift	1
95	30081	Keilriemen	1
96	11012	Riemenschutz kpl. ohne Halter mit	1
	32019	Sechskantschraube	3
	31392	Unterlegscheibe	3
	41325	Alu-Blindnietmutter (o. Abb.)	3
	41327	Blechmutter (o. Abb.)	1
	41328	Blechschaube (o. Abb.)	1
97	19788	Halter für Riemenschutz	1



Hermann Reckers GmbH & Co. KG

Weststraße 7 · 48477 Hörstel-Dreierwalde · Sitz: Hörstel · AG Steinfurt, HRA 3801 · USt-IdNr.: DE 220720681
fon + 49 5978 9160 - 0 · fax + 49 (0) 5978 9160 - 30 · e-mail verkauf@reckers-pumpen.de



KOLBENPUMPE RL 0-15

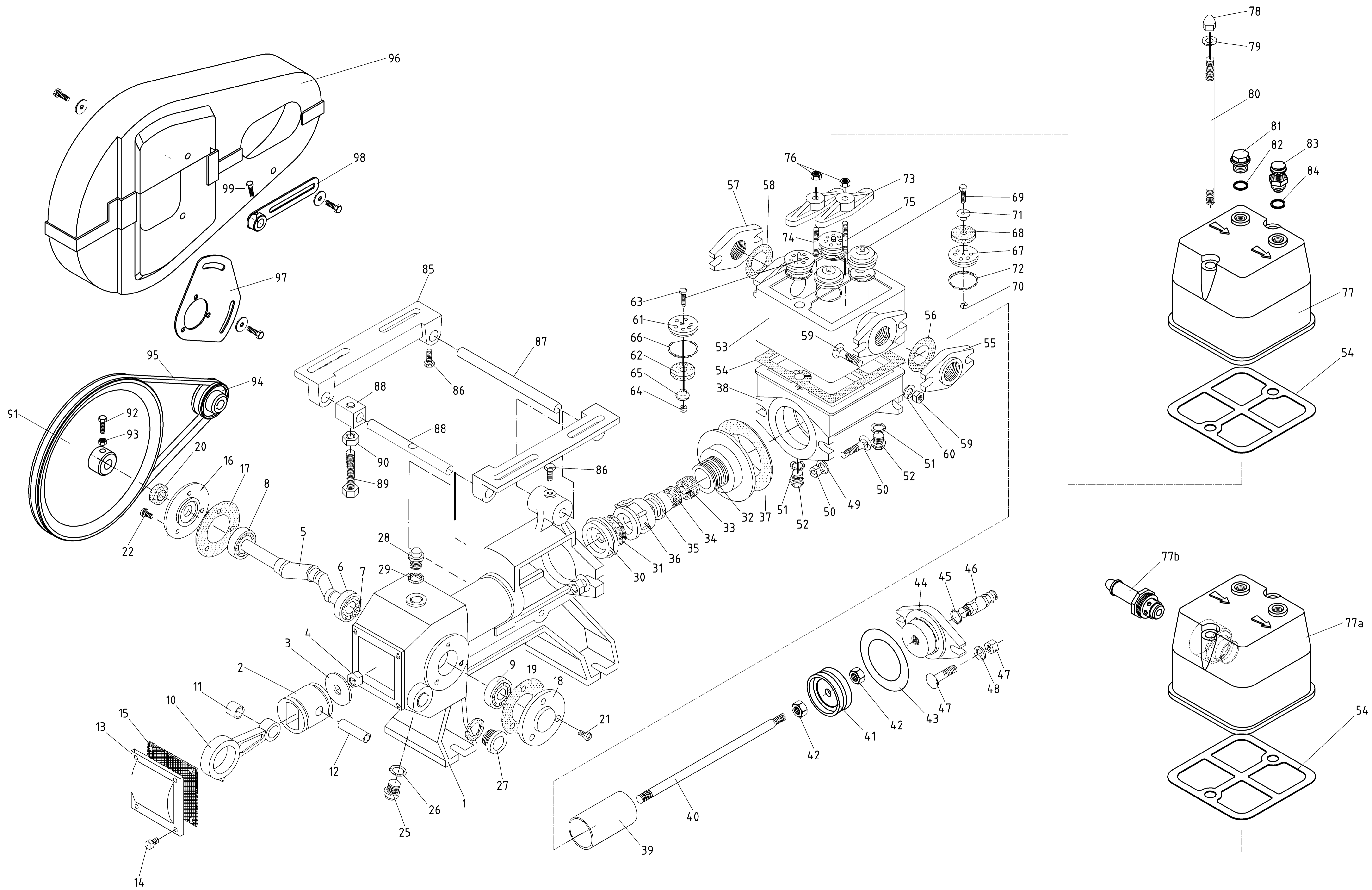
ERSATZTEIL-LISTE UND EXPLOSIONSZEICHNUNG

ERSATZTEIL-LISTE

POS.	ART.-NR.	BEZEICHNUNG	MENGE
98	19787	Halter für Riemenschutz mit Stelling	1
99	30917	Sechskantschraube	1
101	30083	Sechskantmutter	1
102	19959	Motorkeilscheibe	1
	0034304	Gewindestift	1
103	30093	Keilriemen	1
104	11012	Riemenschutz ohne Halter mit	1
	32019	Sechskantschraube	3
	41325	Alu-Blindnietmutter (o. Abb.)	3
	31392	Unterlegscheibe	3
	41327	Blechmutter (o. Abb.)	3
	41328	Blechschaube (o. Abb.)	1
105	19788	Halter für Riemenschutz	1
106	19787	Halter für Riemenschutz mit Stelling	1
107	30917	Sechskantschraube	1

BAUTEILE kpl.

	0066479	Reparatursatz RL015	1
	19201	kpl. Stopfbuchse mit Ms-Überwurfmutter	1
	19189	kpl. DUO-Kolben	1
	19209	kpl. Ventilgehäuse mit Ms-Ventilen	1
	19623	kpl. Zylindergehäuse mit Ms-Buchse	1
	19211	kpl. Dichtungssatz	1
	19216	kpl. Packungssatz einschl. Lippenpackung	1
	11013	kpl. Riemenschutz	1
	19218	kpl. Saugventil	2
	19219	kpl. Druckventil	2



Oberfl. - Angabe nach DIN/ISO 1302 Raufflächmessgröße Rz DIN 4768		Maße ohne Toleranzangabe: DIN 7168 - m		ISO/128 Methode E	Maßstab 1:2,5	Position -	Menge -
				Datum	-		
				Bearb. 25.02.1999	R. Lüttmann		
				Gepr.			
				Norm			
HERMANN RECKERS					Reckers-Kolbenpumpe RL 015 - RL 020		
48477 Hörstel-Dreierwalde							
1-115-000 / 0					Blatt -		
Zust.	Änderung	Datum	Name	Datenname	DAACAD00115000.dwg	Ers. für	Ers. durch