

# KOLBENPUMPE RL 0 bzw. RL A mit verzinktem Druckkessel (liegend)

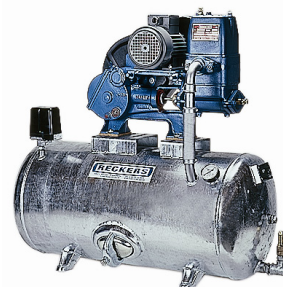
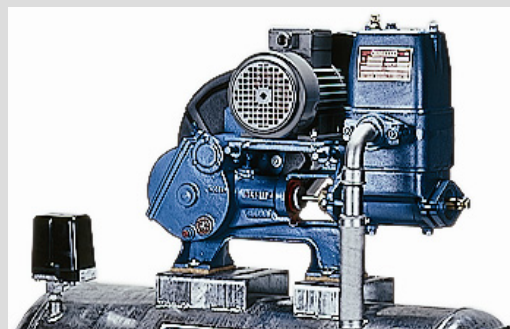
**RECKERS**

Druckkessel 100 l, 150 l, 200 l Inhalt, 4 bzw. 6 bar Betriebsdruck  
Komplett mit Druckschalter, Manometer und Sicherheitsventil

Das Pumpwerk RL 0 bzw. RL A mit liegendem Druckkessel ist ein  
betriebsfertiges Aggregat, fertig montiert und verrohrt, jedoch  
ohne elektrische Verdrahtung.

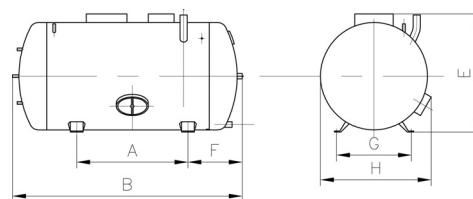
## KOMBINATIONSMÖGLICHKEITEN

Pumpe Druckkessel	Pumpe				
	RL 010	RL 015	RL 020	RL 12A	RL 18A
100 l - 4 bar	X	X		X	
150 l - 4 bar	X	X	X	X	X
150 l - 6 bar	X	X	X	X	X
200 l - 4 bar			X	X	X



## Druckkessel liegend – Hauptmaße 4 und 6 bar

Inhalt [l]	A [mm]	B [mm]	E [mm]	F [mm]	G [mm]	H [mm]
100	520	850	470	150	290	470
150	520	1.010	530	230	320	500
200	520	1.020	600	230	350	650



## Kolbenpumpe – Hauptmaße und Gewichte

Pumpentyp	L [mm]	B [mm]	H [mm]	Gewicht [kg]
RL 010 o. Motor	560	260	425	26
RL 015 o. Motor	680	280	475	39
RL 020 o. Motor	680	280	475	39
RL 12A o. Motor	650	250	425	36
RL 18A o. Motor	680	290	470	42

